

烙铁头清洗机 **CM30**

使用说明书

Operation instruction



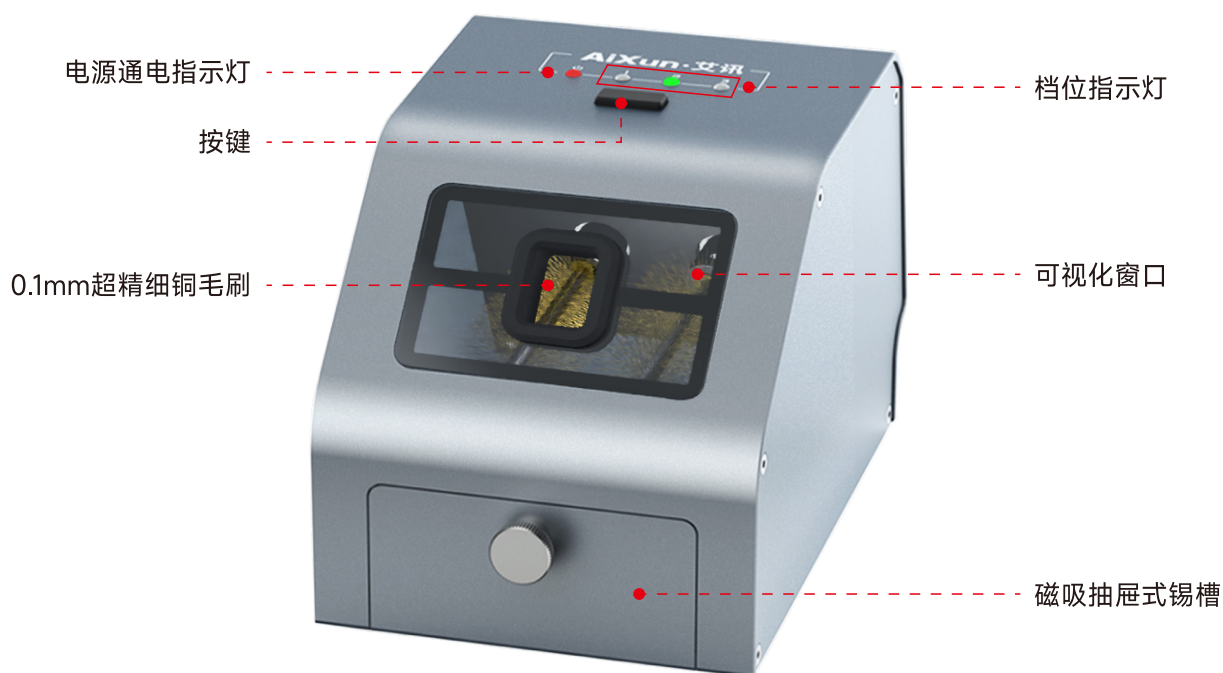
使用之前请先仔细阅读说明书
Please read this manual carefully before use

1 产品特点

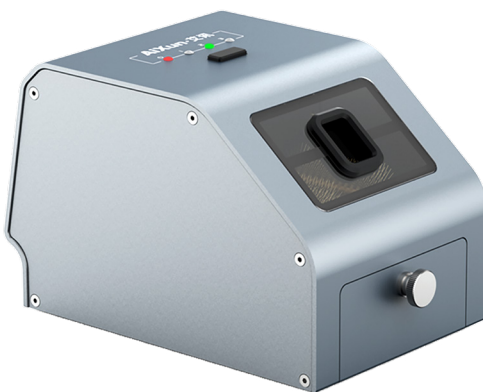
• 以科技之“眼” 透视清洁新纪元

- 微秒级感应，一触即发的清洁动力
- 3000转高速电机，三档调节，适应各种清洗需求
- 可视化窗口，清晰展现清洁每一步
- 极简智能控制，一键操作，即刻上手
- 铝合金机身，经典设计，优雅又专业
- 0.1mm超精细铜毛刷，恢复烙铁头出厂光泽
- 易更换设计，无忧维护，持续高效清洗
- 磁吸抽屉式锡槽，创新便捷，一抽即净
- 轻巧便携，随时随地，清洁随行

2 结构介绍



产品配件



CM30主机



电源适配器



说明书卡片



合格证

3 产品参数

产品名称：烙铁头清洗机	型号：CM30
适配器：DC 12V 1A DC55*21接口	最大功率：4W
感应方式：电容式感应	直流无刷电机：3000转
毛刷：铜×0.1mm	裸机重量：0.78KG
总重：1.02kg	主机尺寸：138.5×87×86.6mm

4 产品操作

- DC12V 1A 充电器连接主机DC接口，通电后，主机开机
长按按键，关闭主机；再次单击，打开主机（每次重新通电时，主机为打开主机状态）



- 主机开机后电源指示灯红色



- 单击“按键”切换档位，档位指示灯绿色



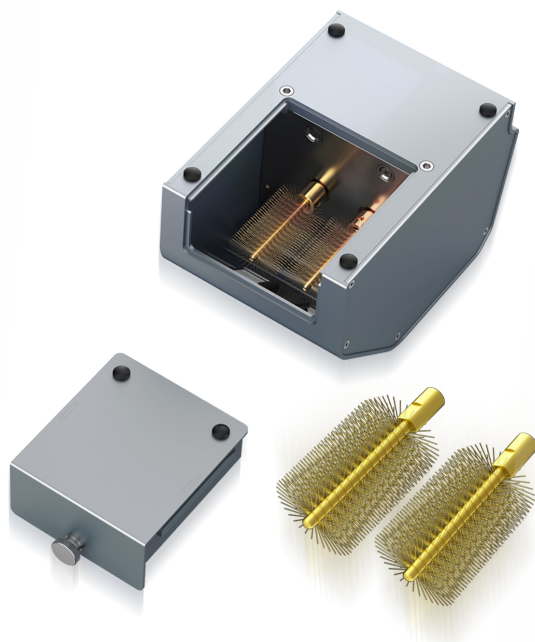
- 把需要清洗的烙铁头放进可视窗口内，
机器自动开启清洗，可以根据需求调节
档位大小

注意事项：

- 1、请勿将手指放入机器内，毛刷是铜材质比较硬，转速快，会误伤到手
- 2、产品要放置在小孩够不着的地方，避免误伤

5 更换毛刷

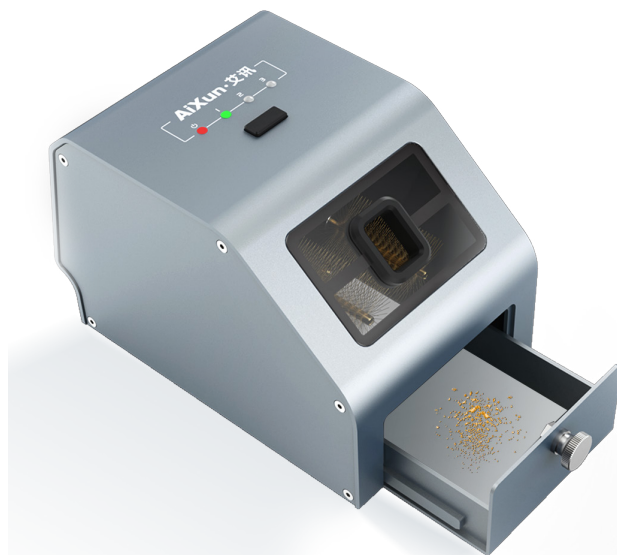
- 将CM30主机翻转过来，把“磁吸抽屉式锡槽”抽出来，用螺丝刀取下旧毛刷，然后把新毛刷安装上即可完成



6 清洗锡槽

- 手动把“磁吸抽屉式锡槽”拉出，然后将里面的杂质倒掉，即可清理完成，既方便有便捷

独特磁吸抽屉式锡槽，创新设计，一抽一推轻松清理，一秒即可焕然一新



7 产品售后

● 保修条例：

- 本产品自购买之日起（以购买凭证为准），整机保修一年。

- 保修服务只限于一般正常使用下有效。一切人为损坏，例如使用不当配件，不依照说明书使用，非经本公司维修，错误使用或疏忽而造成的损坏，保修服务将立即失效。

- 不依照上述保修条例办理的用户，本公司对上述条例有最终解释权。

Phone: (+86) 400-875-9688

Website: aixun.com

Address: Room 402, 4th Floor, Building 2,
IOT Industrial Park, 4012 Wuhe Blvd, Bantian
Street, Longgang District, Shenzhen

服务热线：400-875-9688

品牌官网：aixun.com

地址：深圳市龙岗区坂田街道五和大道4012号
IOT物联网产业园2栋4楼402(403)

